



## VOS CONTACTS

Plateforme des aidants  
Sud et de l'Ouest Charente  
Emmanuelle MERVEILLE Coordinatrice  
Ligne directe 06 43 00 90 56  
[plateforme.des.aidants@ch-chateauneuf.fr](mailto:plateforme.des.aidants@ch-chateauneuf.fr)

Plateforme des aidants  
Centre Nord et Est Charente  
Emilie RAYNAUD Coordinatrice  
Ligne directe 06 02 11 45 78  
[plateforme.des.aidants@ch-angouleme.fr](mailto:plateforme.des.aidants@ch-angouleme.fr)

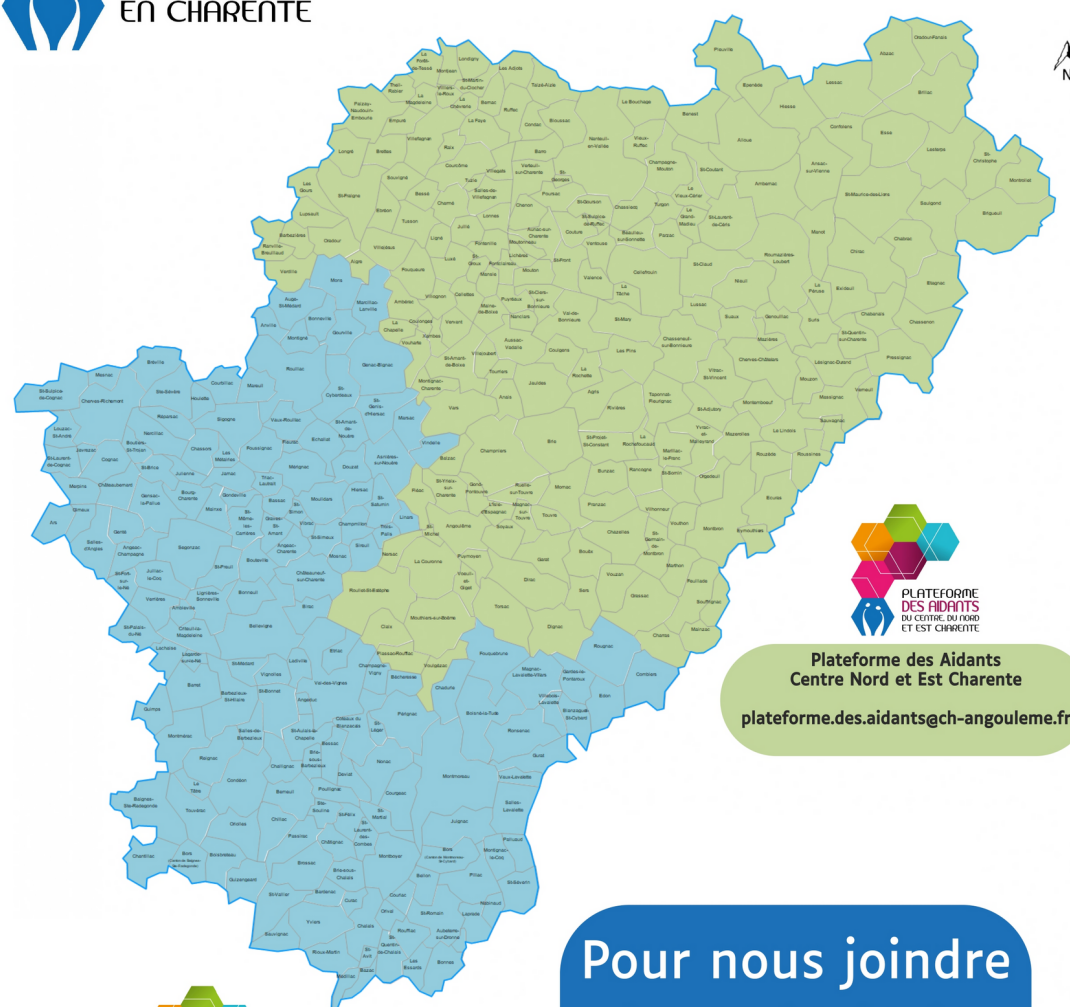
Téléphone

**05.45.21.31.31**

## TERRITOIRES D'INTERVENTIONS



Vous accompagnez un proche  
qui a besoin de vous au quotidien?



  
Plateforme des Aidants  
Centre Nord et Est Charente  
[plateforme.des.aidants@ch-angouleme.fr](mailto:plateforme.des.aidants@ch-angouleme.fr)

  
Plateforme des Aidants  
Sud et Ouest Charente  
[plateforme.des.aidants@ch-chateauneuf.fr](mailto:plateforme.des.aidants@ch-chateauneuf.fr)

Pour nous joindre  
05 45 21 31 31



Mise à jour : 01/01/2018



# PLATEFORMES DES AIDANTS EN CHARENTE

## VOUS ACCOMPAGNEZ UN PROCHE QUI A BESOIN DE VOUS AU QUOTIDIEN ?



## LES PLATEFORMES DES AIDANTS DE LA CHARENTE

vous offrent  
des services d'accompagnement  
et de répit.





## MODE D'EMPLOI

### POUR les proches

Conjoints, enfants, amis... s'occupant d'une personne atteinte d'une maladie neuro-évolutive, en perte d'autonomie ou en situation de handicap.

### POUR soutenir

Les aidants dans l'accompagnement de leur proche en respectant les différents contextes et spécificités des situations

### EN favorisant

Les capacités d'agir, le ressourcement, le maintien de la vie sociale et relationnelle...

### AVEC des services

Accueil, accompagnement, soutien, orientations, activités sociales et culturelles, activités physiques, groupe de parole, journée de détente, accueil, hébergement temporaire, accueil de jour, relais à domicile, vacances, formation, répit...

\* L'accompagnement et certains services sont gratuits ou pris en charge par l'Assurance Maladie. Certaines prestations nécessitent une participation

## Comment?

Les plateformes des aidants de la Charente s'organisent en 3 axes :

- **Le pôle de solidarité collaborative** : favorise le travail avec les partenaires.
- **Le centre de ressources et de recherches** : permet de répondre aux besoins de la façon la plus adaptée.
- **L'équipe mobile Entr'aid'** : réalise les missions, développe les actions.

## Avec qui?

Les deux plateformes des aidants sont composées d'un coordonnateur, un psychologue, un animateur spécialisé dans le maintien de l'autonomie.

### Chaque équipe :

Accueille, écoute, informe, conseille, oriente, accompagne et recense les besoins.

Sollicite le réseau et réalise des préconisations.

Propose un plan de soutien personnalisé, construit et organisé en collaboration avec l'aidant.

# 05.45.21.31.31



## ACTEURS DU SOINS A DOMICILE

Accueils de jour  
 Services d'Aide à Domicile  
 Services de Soins Infirmiers  
 Etablissements d'hébergement temporaire  
 Equipe spécialisée Alzheimer  
 Etablissements d'hébergement

## ASSOCIATIONS

Le CASA Collectif Associatif de Soutien aux Aidants  
 France Alzheimer Charente  
 France Parkinson Comité 16  
 Réseau Charente SEP  
 La Maison de L.E.A.  
 APF France Handicap  
 L'UDAF de la Charente

## ACTEURS INSTITUTIONNELS

Agence Régionale de Santé  
 Conseil départemental de la Charente  
 Centres Hospitaliers  
 Caisses de retraite  
 Contrats locaux de santé

## ACTEURS DE SANTE

Médecins traitants  
 Consultations spécialisées  
 Maisons de Santé  
 Paramédicaux libéraux  
 Pharmaciens  
 Coordinateurs de santé des Dispositifs d'Appui à la Coordination.